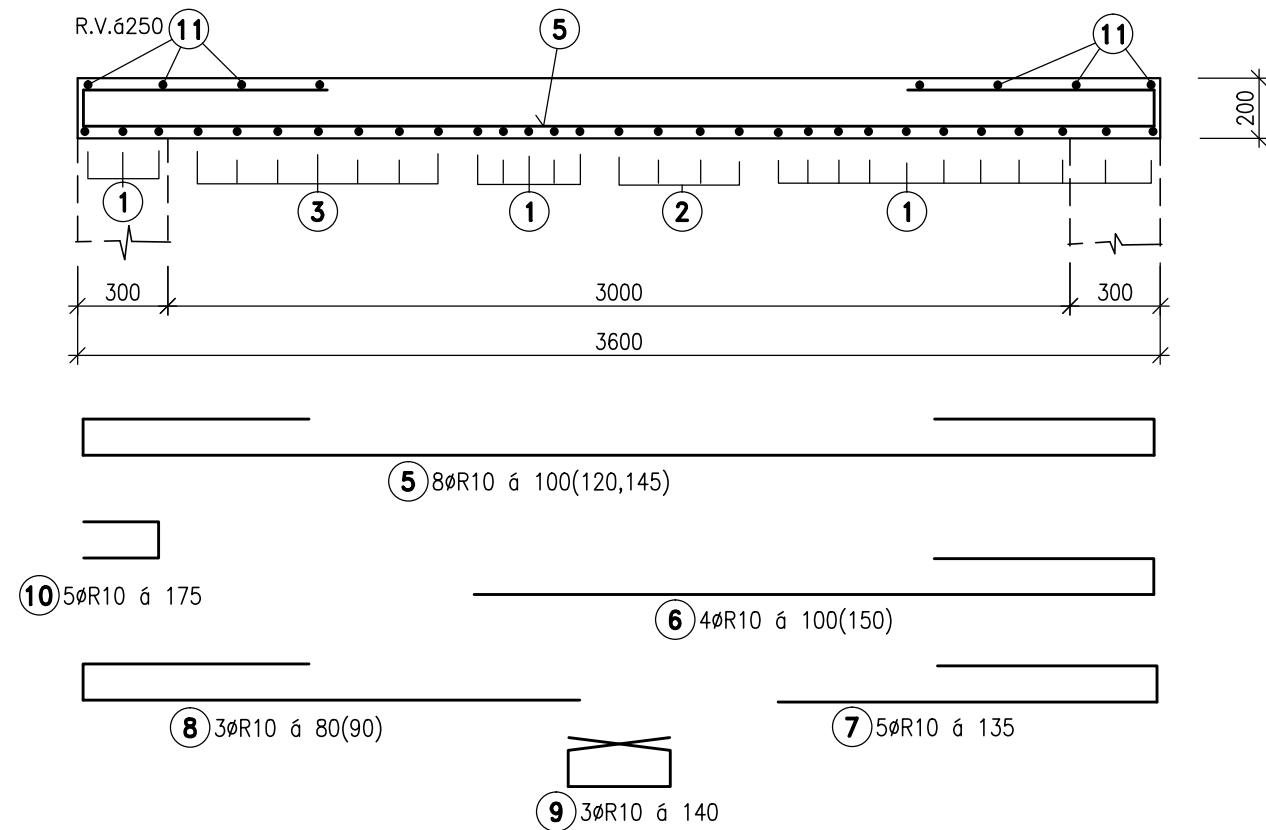


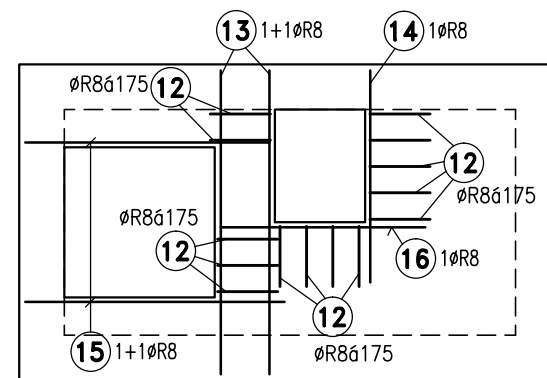
POZNÁMKA: VÝZTUŽ ZASAHOJÍCÍ DO OTVORŮ PROSTŘIHNOT DLE TVARU BEDNĚNÍ

11 ROZDĚLOVACÍ VÝZTUŽ $\phi R8$ á 250(300)

ŘEZ B-B M1:25



DOPLNĚNÍ HORNÍ VÝZTUŽE KOLEM OTVORŮ M1:50



KRYTÍ VÝZTUŽE 30MM

12 14 $\phi R8$ á 175

BETON C25/30 XC3 XF3
OCEL B500(10505)